

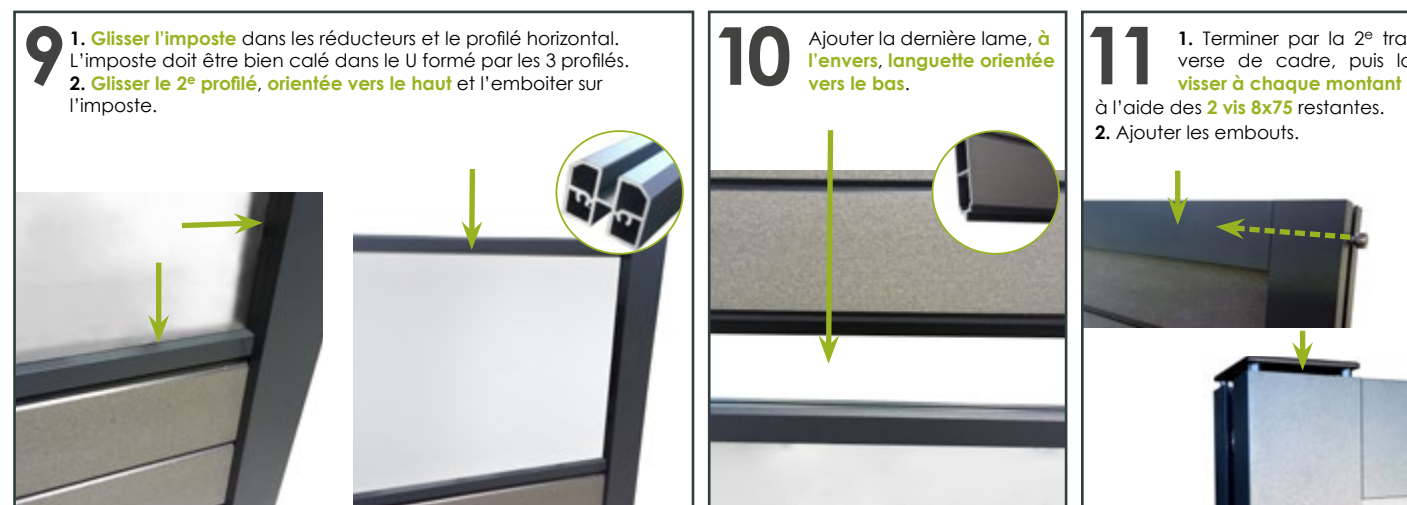
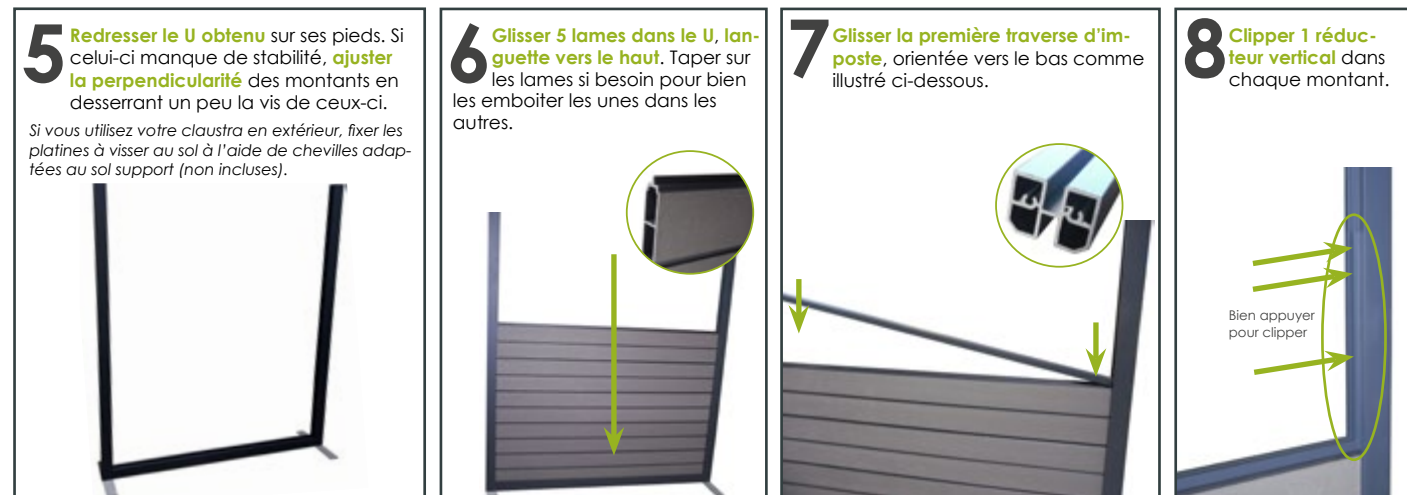
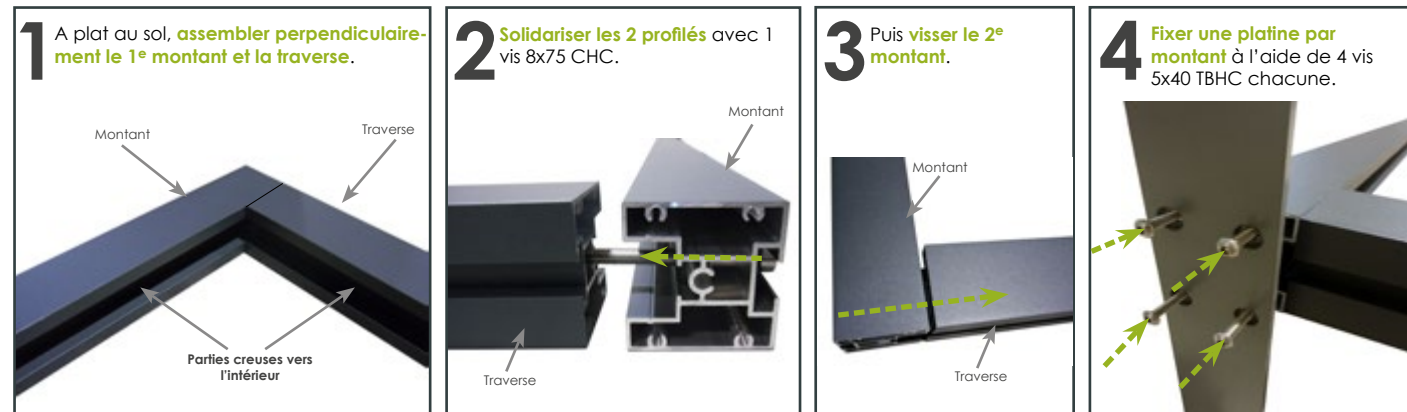
NOTICE DE POSE - CLAUSTRAS (Plein, Design & Pimeo®)

1. MONTAGE DU CLAUSTRAS AVEC IMPOSTE

Règles essentielles

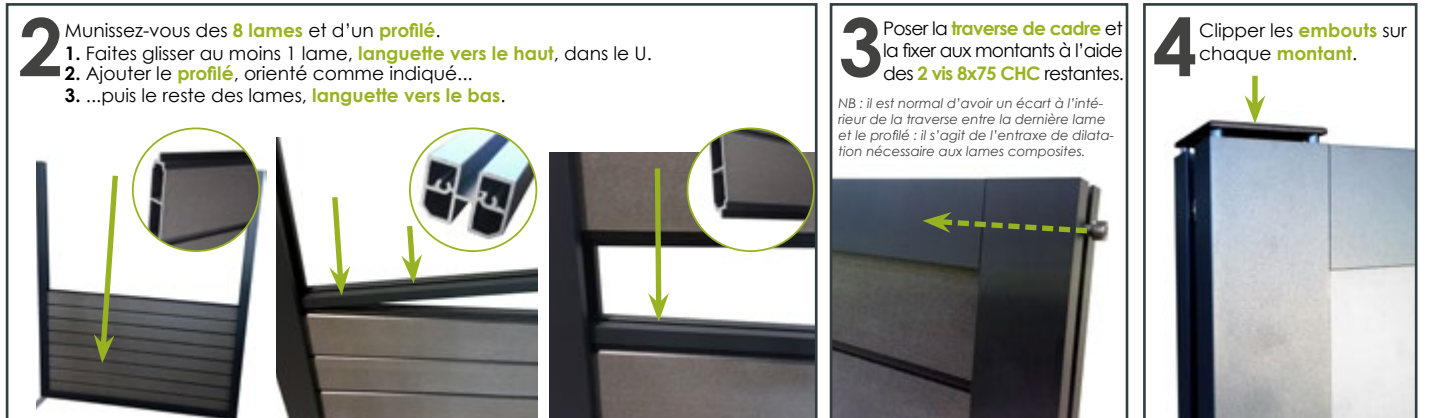
- Le respect scrupuleux des préconisations de pose vous assure une installation et une finition à la hauteur de vos attentes ainsi que l'application de la garantie.
- Les Claustras Océwood® sont destinés à un usage de séparation et/ ou de décoration limité à 3 panneaux. Pour toute longueur supérieure, utilisez la clôture Boréale.
- La fonction des Claustras Océwood® n'est pas étudiée pour sécuriser l'entourage de votre piscine, ni être utilisée comme garde-corps.
- Pour un usage extérieur, utilisez les platines à visser (prise au vent)

Contenu du Pack



2. MONTAGE DU CLAUSTRAS PLEIN

Contenu du Pack



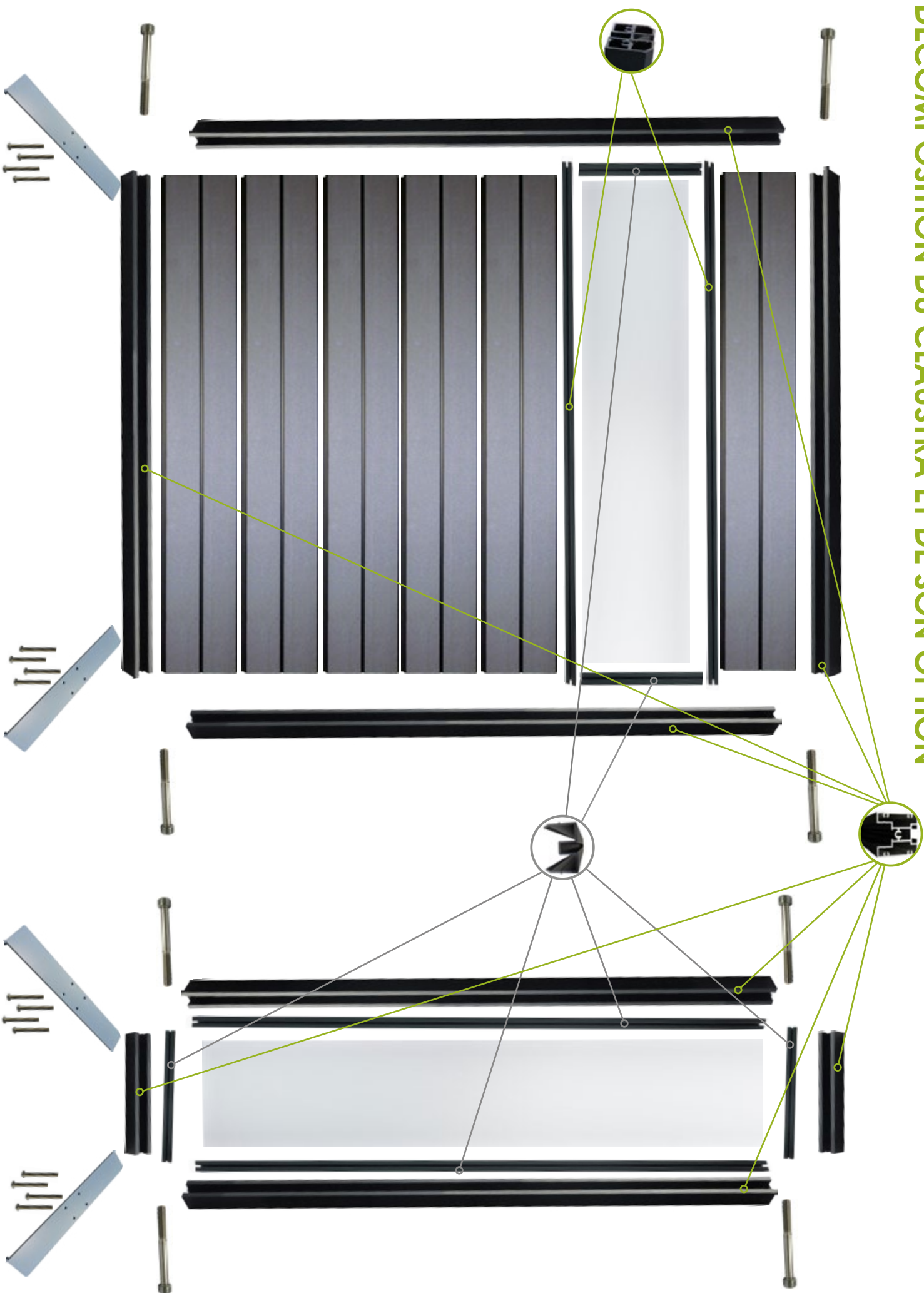
3. MONTAGE DE L'OPTION

Contenu du Pack



À la fin de l'installation, nettoyer les lames composites au jet à haute pression, puis pulvériser de l'antimousse (type OcéClean) dessus. Répéter ces 2 opérations annuellement, de préférence au printemps. Le nettoyage est une étape obligatoire pour garder vos claustras en bon état.

DECOMPOSITION DU CLAUSTRA ET DE SON OPTION



NOTICE DE POSE - PRODUITS CONCERNÉS

CETTE NOTICE EXPLIQUE L'INSTALLATION DE :



Claustra Plein Boréale Claustra Pimeo® + Option Claustra Design + Option Claustra Pimeo® Claustra Design Option Pimeo® / Design Claustra Plein Boréale + Option Pimeo® / Design